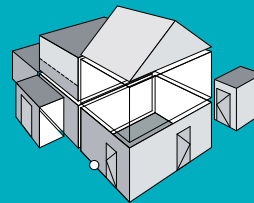
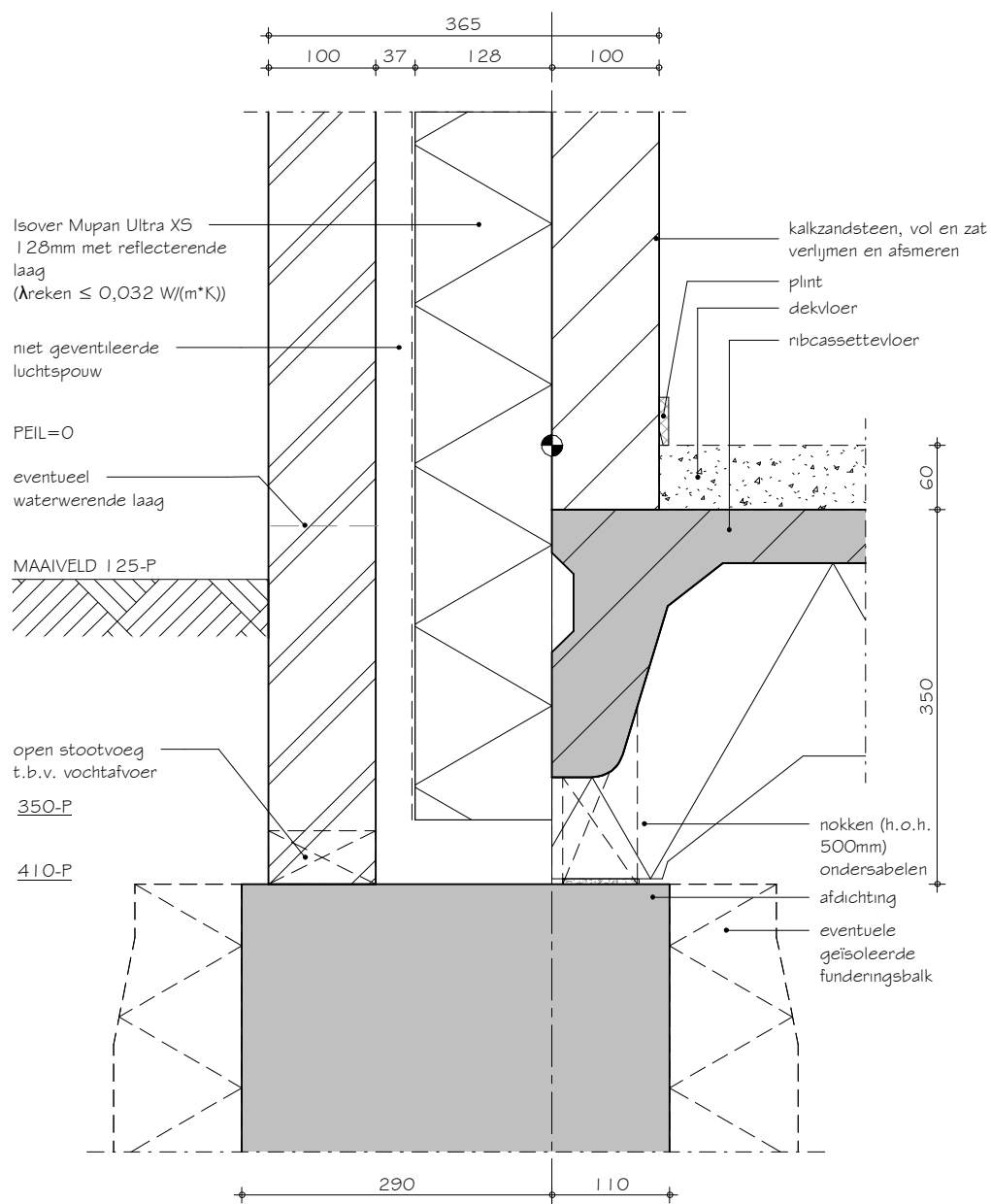


# Isover - Referentiedetail

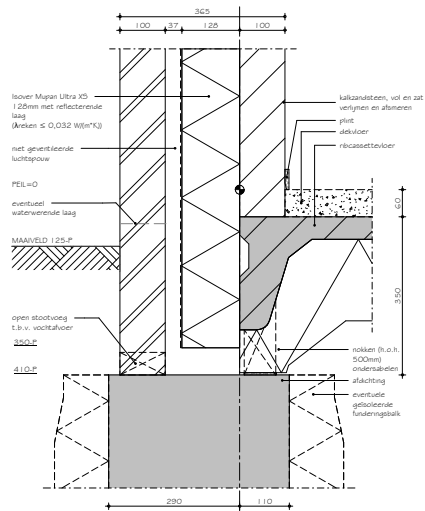
Omschrijving : Ribcassettevloer  
 Draagstructuur : Meerdere draagstructuren mogelijk  
 Opbouw langs gevel : Gemetseld binnenspouwblad en  
 gemetseld buitenspouwblad  
 Variant-detail : Ribcassettevloer  
 Toepassing : W + WG



**P.101.0.3.01**



## P.101.0.3.01 Bouwfysische prestaties



Bouwfysische prestaties		
Rc-waarde	4,7	(m <sup>2</sup> .K)/W
PSI-waarde	0,109	W/(m.K)